

Envoyé en préfecture le 22/05/2023

Reçu en préfecture le 22/05/2023

Publié le 22/05/2023

ID : 011-241100593-20230511-C2023_101-DE



MÉDIATHÈQUE DU GRAND NARBONNE

PROJET CULTUREL,
SCIENTIFIQUE,
ÉDUCATIF ET SOCIAL
2023 - 2026

MEDIATHEQUE.LEGRANDNARBONNE.COM | MEDIATHEQUES@LEGRANDNARBONNE.COM



SOMMAIRE

LE MOT DES ÉLUS	3
PRÉAMBULE	7
1. DIAGNOSTIC DE TERRITOIRE	8
Territoire Grand Narbonnais	9
Médiathèque intercommunale	17
Chiffres-clés	20
Diagnostic de situation	25
2. PROJET CULTUREL	26
Projet de réaménagement – Genèse	27
Projet de réaménagement – Ambitions	29
Méthodologie	31
Objectifs	32
3. ACTIONS 2023-2027	33
Services aux publics	34
Réseau de lecture publique	35
Politique documentaire	35
Actions culturelles	36
Accessibilité	37
Numérique	38



LE MOT DES ÉLUS

Le monde de la Culture dans son ensemble et celui des bibliothèques en particulier ont été particulièrement impactés par la crise sanitaire. La Médiathèque du Grand Narbonne a offert le visage d'un établissement résilient sachant transformer son offre de services à la lumière des nouvelles contraintes sanitaires.

Ainsi, ce qui était une adaptation du service de prêt avec un dispositif temporaire de *clique et collecte* est devenu un service de réservations pérenne. La réactivité, l'inventivité sont les réponses positives des professionnels engagés au service des différents publics.

Avoir la capacité de transformer une épreuve en horizon est le choix qu'a fait la Médiathèque du Grand Narbonne. Elle œuvre avec énergie et met l'élaboration de projets culturels au service d'une vitalité territoriale renouvelée au cœur de son quotidien. Ainsi, 2023 sera l'année du renouveau avec un projet ambitieux de réaménagement complet de ses espaces publics.

L'inclusion est l'un des axes forts du projet et plus globalement, de sa politique d'établissement : permettre à toutes et tous d'accéder à la Culture, de bénéficier de multiples expérimentations, d'échanger, de participer à un vivre ensemble plus harmonieux. Lieu polysémique par essence, une médiathèque doit aujourd'hui penser son organisation et ses espaces afin de concilier les différents usages ; on peut y venir pour se distraire, s'instruire, jouer, lire, écouter, échanger, assister à une rencontre, à un film ou un spectacle...

Le Grand Narbonne s'engage et apporte son soutien à l'expertise des professionnels de la lecture publique afin de construire jour après jour un service public culturel rayonnant, humaniste, moderne et toujours à l'écoute des attentes des publics.



Maître Didier MOULY
Maire de Narbonne
Président du Grand Narbonne
Communauté d'Agglomération



Emma Bellotti-Lascombes
Vice-Présidente du Grand Narbonne
déléguée à la Politique
et l'Action culturelles

Envoyé en préfecture le 22/05/2023

Reçu en préfecture le 22/05/2023

Publié le 22/05/2023

ID : 011-241100593-20230511-C2023_101-DE



Envoyé en préfecture le 22/05/2023

Reçu en préfecture le 22/05/2023

Publié le 22/05/2023

ID : 011-241100593-20230511-C2023_101-DE



PRÉAMBULE

LE PROJET CULTUREL, SCIENTIFIQUE, EDUCATIF ET SOCIAL 2023-2026

de la Médiathèque du Grand Narbonne s'inscrit dans les orientations du **Projet de territoire « Grand Narbonne 2030 »** validé par les élus communautaires.

- ✚ **Mailler** le territoire du Grand Narbonne par une offre de lecture publique ambitieuse, incitative et renouvelée ;
- ✚ **Affirmer** la Médiathèque intercommunale comme un lieu culturel inclusif ;
- ✚ **Adapter** l'offre aux pratiques culturelles et aux usages de la population.

Après 20 ans d'existence, la Médiathèque va connaître une période de renouveau grâce à l'inscription au **PPI 2023-2024**, d'un **projet de réaménagement des espaces d'inspiration 3ème lieu**.

Pour les années 2023-2026, l'établissement de lecture publique souhaite inscrire son action dans une perspective citoyenne et militante :

- Favoriser le **vivre ensemble** dans un lieu moderne et accueillant ;
- Défendre une **culture gratuite et accessible** à tous ;
- Animer un territoire avec une **offre culturelle de proximité**.

La Médiathèque du Grand Narbonne est un lieu de culture, de rencontres, de loisirs et de découvertes apprécié des Narbonnais. Le projet de réaménagement doit permettre **d'entretenir les relations établies, de renouer les liens distendus par la crise sanitaire et d'attirer de nouveaux publics éloignés de la culture**.

La Médiathèque du Grand Narbonne est un opérateur culturel ancré dans la cité et qui œuvre en complémentarité de nombreux partenaires culturels, éducatifs ou sociaux, institutionnels ou associatifs, locaux, ou régionaux.

Ce PCSES est l'occasion pour la Médiathèque du Grand Narbonne d'engager son action pour les 4 ans à venir, autour d'axes opérationnels déclinés en actions, fruit d'un travail collaboratif mené par les agents de la Médiathèque.

1. DIAGNOSTIC DE TERRITOIRE

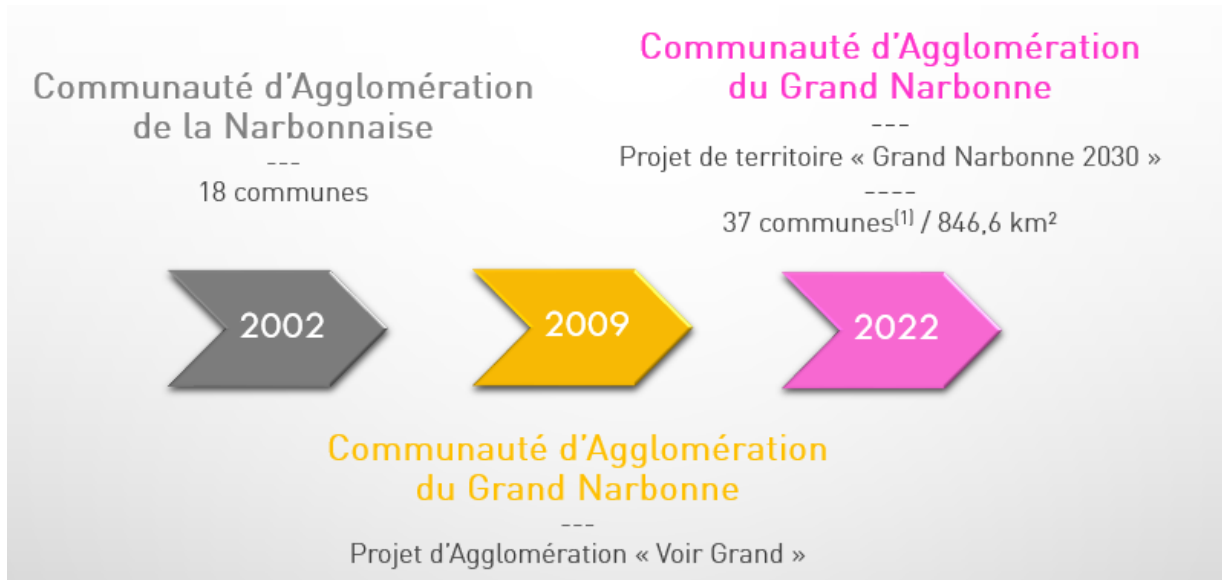


BD TOPO©IGN, Occupation du sol ©Direction Géomatique, Le Grand Narbonne Communauté d'Agglomération, 21/01/2021

TERRITOIRE GRAND NARBONNE



CONTEXTE



(1) Argeliers, Armissan, Bages, Bizanet, Bize-Minervois, Caves, Coursan, Cuxac-d'Aude, Fleury-d'Aude, Ginestes, Gruissan, La Palme, Leucate, Mailhac, Marcorignan, Mirepeisset, Montredon-des-Corbières, Moussan, Narbonne, Néviau, Ouveillan, Peyriac-de-Mer, Port-La Nouvelle, Portel-des-Corbières, Pouzols-Minervois, Raissac-d'Aude, Roquefort-des-Corbières, Saint-Marcel-sur-Aude, Saint-Nazaire-d'Aude, Sainte-Valière, Sallèles-d'Aude, Salles-d'Aude, Sigean, Treilles, Ventenac-en-Minervois.

Une situation géographique privilégiée et stratégique

Le Grand Narbonne, Communauté d'Agglomération est situé sur la frange est du département de l'Aude au carrefour de grands axes de communication routiers (A9 / A61) et ferroviaires (l'Espagne vers le sud, Toulouse vers l'ouest, Montpellier vers l'est) et au centre du triangle Toulouse-Montpellier-Perpignan.

Un patrimoine culturel et naturel exceptionnel

Le territoire est une destination touristique très dynamique et reconnue pour

- ❶ son climat méditerranéen (en moyenne 300 jours d'ensoleillement par an), cependant soumis à des vents violents, et la beauté de ses paysages ;
- ❷ ses sites naturels (massif de la Clape et des Corbières, plaines et basses collines du Minervois, étangs lagunaires, Parc naturel régional de la Narbonnaise...) ;
- ❸ son patrimoine antique et médiéval exceptionnel.

UN TERRITOIRE DYNAMIQUE ET ATTRACTIF

La commune de Narbonne, classée au patrimoine mondial de l'humanité de l'UNESCO depuis 1996, est traversée par le canal de la Robine.

- **Grand Site Occitanie**, la ville centre est labellisée **Ville d'art et d'histoire**.
- **57** sites ou édifices sont classés à l'**inventaire des monuments historiques**



Principales caractéristiques du Grand Narbonne

- Situé au cœur du Parc naturel régional de la Narbonnaise (PNR)
- Proximité avec le Canal du Midi
- Bordé par de nombreux étangs lagunaires
- Environné de vignes et de landes (2/3 du territoire)
- Fort potentiel touristique
- Proche du littoral (plage de 5 kms à Narbonne-Plage)



Le Grand Narbonne en 10 chiffres

(*INSEE - 2019)

- 134 128 habitants (INSEE 2020)
- 21,5 % de la population a + 60 ans*
- 0,8% de croissance démographique
- 43 800 emplois (INSEE 2013)
- 80,6 % de l'emploi dans le secteur tertiaire*
- 90 % des exploitations agricoles sont viticoles (INSEE 2014)
- 96 % de la population vit dans un pôle de services (INSEE 2014)
- 40,5 % des logements sont des résidences secondaires*
- 8 % de l'emploi est touristique (INSEE 2014)
- 19,6 % de la population vit sous le seuil de pauvreté (INSEE 2020)

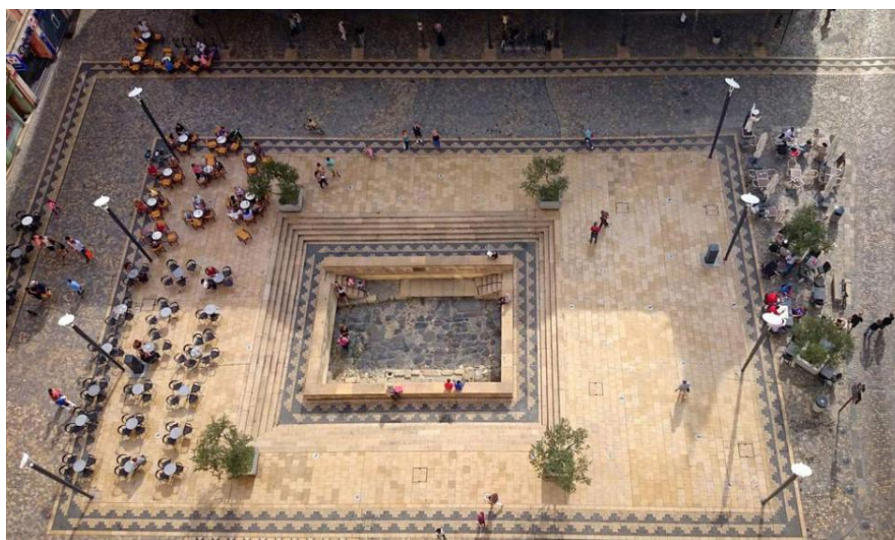
GÉOGRAPHIE & HISTOIRE

Narbonne est la **première ville de l'Aude**, la cinquième commune du Languedoc-Roussillon et la septième d'Occitanie.

Avec **57 320 habitants** (INSEE 2020), elle est le siège de la sous-préfecture de l'Aude et la ville-centre de l'établissement public de coopération intercommunale (EPCI).

Narbo Martius (de son nom latin) est la première colonie romaine fondée en Gaule, en 118 avant J.-C. et l'une des plus riches hors d'Italie. Comptoir commercial majeur, la capitale des Élisyques devient le second port de Méditerranée après Rome.

Choisie pour sa situation géographique permettant d'édifier un système portuaire, *Narbo Martius* est située sur la première route romaine en Gaule, la **Via Domitia**, reliant l'Espagne à l'Italie et dont un vestige est toujours visible devant l'actuel Hôtel de ville.



Capitale du royaume Wisigoth au VI^e, Narbonne fut aussi, à partir du IX^e siècle, un important centre religieux, spirituel et commercial. Certains édifices témoignent encore de nos jours de la richesse de son passé :

- la Cathédrale Saint-Just-et-Saint-Pasteur (XIII^e)
- le Palais des Archevêques (XIII^e-XIV^e)
- la basilique Saint-Paul (VIII^e)
- un pont bâti romain
- l'Abbaye de Fontfroide (XI^e)

Cet édifice de style gothique flamboyant, visible à des kilomètres, est doté d'une voûte de 41m (la quatrième plus haute de France). Classée parmi les Monuments Historiques depuis 1840, la cathédrale demeure inachevée !

ÉCONOMIE

La ville de Narbonne s'étend sur 173 km² dont **40%** sont occupés par des **terres agricoles ou des garrigues**. La commune est divisée en 7 quartiers qui disposent d'un adjoint au Maire délégué (Le Bourg, Montplaisir / Roches Grises, Saint-Jean-Saint-Pierre, La Cité, l'Égassairal, Razimbaud / Horte-Neuve, Narbonne-Plage).

L'économie narbonnaise est fortement marquée par la **viticulture**. Le territoire compte plusieurs entreprises d'importance dans les secteurs des travaux publics et de la construction (Lafarge à Port-La Nouvelle), de l'énergie (Areva ou EDF dans la zone de Malvesi). Les ateliers de maintenance de la SNCF ou les Autoroutes du Sud de France y sont également implantés.

POPULATION & NIVEAU DE VIE

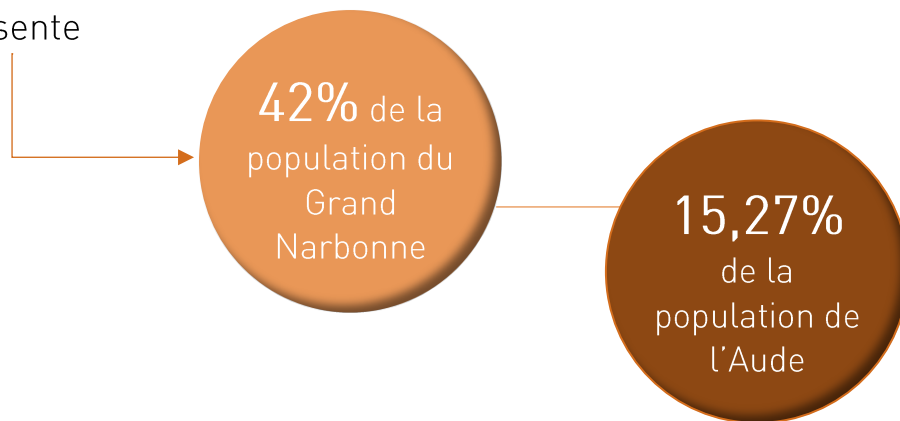
La ville de Narbonne a vu sa population multipliée par six depuis la Révolution française. Depuis 1982, la croissance annuelle est de 1% environ (15% entre 1990 et 2021).

Le Grand Narbonne est organisé autour d'une ville-centre (Narbonne) et de quatre villes de plus de 4000 habitants (Gruissan, Leucate, Port-La Nouvelle et Sigean).

Du fait du **territoire étendu**, la population vivant en dehors des centres urbains est plus élevée que dans des territoires comparables.

Grand Narbonne	1982	1990	1999	2008	2013	2019	2022
Population	83903	94545	100566	118172	124995	130952	134128
Densité moyenne (hab/km ²)	99,1	111,7	118,8	139,6	147,6	154,7	158,4

Narbonne représente



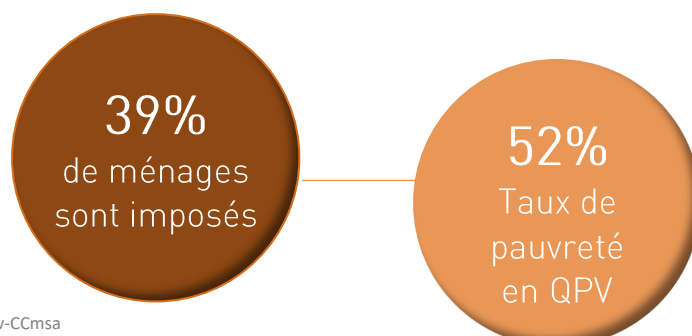
— Critères d'attractivité des communes de l'agglomération

- le développement régulier du parc des logements,
- un bon niveau d'équipement,
- un accès facilité aux commerces et aux services de proximité.

L'intérêt de nouvelles populations jeunes et actives demeure constant, en parallèle de l'installation de nombreux retraités (les 60 ans et + représentent 32% contre 26 % au niveau national).

Niveau de vie de la population

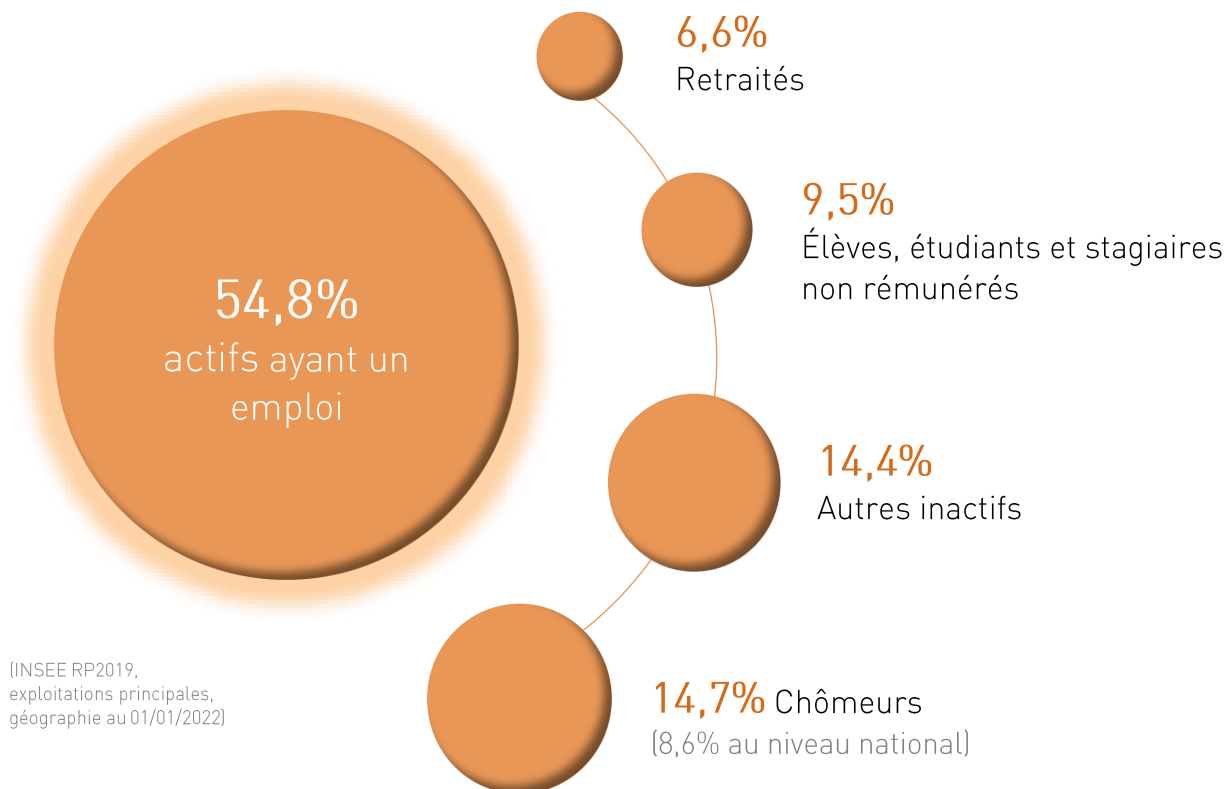
La Médiathèque du Grand Narbonne est implantée à proximité du centre-ville et du quartier prioritaire Narbonne Centre.



(INSEE 2022)	COMMUNAUTÉ D'AGGLOMÉRATION GRAND NARBONNE	COMMUNE DE NARBONNE	QPV OUEST	QPV CENTRE	QPV EST
Médiane du revenu Disponible par UC en 2020	20200	19270			
Taux de pauvreté en 2020	19,6%	24%	57%	45,1%	60,5%
Nombre d'habitants	130952	55516	3434	5241	1736

Population de 15 à 64 ans par type d'activité

À l'image d'une grande partie du littoral de l'Occitanie, une part importante de la population narbonnaise est en situation précaire (revenus faibles, chômage élevé, jeunes moins bien insérés).



CULTURE & ENSEIGNEMENT

Le Grand Narbonne exerce des compétences obligatoires, optionnelles (dont « la gestion des équipements culturels et sportifs ») et facultatives (dont « les actions culturelles » et « le développement culturel »).

Le Grand Narbonne fait de sa politique culturelle un moteur de l'épanouissement des citoyens, du rayonnement et de l'attractivité de l'Agglomération.

ÉTABLISSEMENTS SITUÉS À NARBONNE

GRAND NARBONNE

Théâtre + Cinéma Scène nationale ;
Patio des Arts – Conservatoire à
Rayonnement Départemental

VILLE DE NARBONNE

Hangar musical ; Horreum romain ;
Maison natale de Charles Trenet ;
Palais-Musée des Archevêques de
Narbonne ; Narbonne Arena ; Maison
des jeunes et de la culture (MJC) ;
Espace culturel Dominique Baudis
(Narbonne-plage)

RÉGION OCCITANIE

Musée Narbo Via

ACTEURS CULTURELS

LIBRAIRIES

Libellis ; BD & Cie

THÉÂTRE, CINÉMA

CGR ; Théâtre de l'Entresort ;
Théâtre des Quatre saisons

AUTEURS

Simone Salgas, Marc Azéma,
Nathalie Dento, Christian Pastre,
Michel Sidobre, Anne Védrières,
Marie Bardet, Anna Chronique,
etc.

ÉDITEURS

ARTISTES PLASTICIENS



PARTENARIATS

DÉPARTEMENT DE L'AUDE

Scène d'enfance, Sortie de Case

RÉGION OCCITANIE

Occitanie Livre et Lecture ;
Bibliothécaires musicaux d'Occitanie
(BIMOC)

ENSEIGNEMENT

ÉTABLISSEMENTS (4000 élèves)

19 maternelles, 16 écoles élémentaires,
6 collèges, 4 lycées

UNIVERSITÉ (1000 étudiants)

Campus de l'université de Perpignan –
Via Domitia (juridique, droit,
environnement, urbanisme)

ASSOCIATION SUPEXUP

BTS négociation, management
commercial, professions immobilières

INSTITUT

Formation aux soins infirmiers

ÉTABLISSEMENTS DE LECTURE PUBLIQUE

MÉDIATHÈQUE DÉPARTEMENTALE DE L'AUDE

Antenne de Narbonne

MÉDIATHÈQUE INTERCOMMUNALE DU GRAND NARBONNE

RÉSEAU DE LECTURE PUBLIQUE DU GRAND NARBONNE

27 communes sur 37, liées par libre
conventionnement hors compétence lecture
publique



- Médiathèque de Port-La Nouvelle
- Médiathèque Fleury d'Aude
- Médiathèque de Montredon-des-Corbières
- Bibliothèque de Vinassan
- Médiathèque de Roquefort-des-Corbières
- Bibliothèque de Pouzols-Minervois
- Médiathèque de Sigean
- Bibliothèque de Moussan
- Bibliothèque de Coursan
- Bibliothèque de Caves
- Bibliothèque de Mirepeisset
- Bibliothèque de Sainte-Valière
- Bibliothèque de Ventenac-en-Minervois
- Bibliothèque de Marcorignan
- Bibliothèque Ouveilan
- Médiathèque de Portel-des-Corbières
- Médiathèque du Grand Narbonne
- Médiathèque de Bizanet
- Bibliothèque de Bages
- Bibliothèque de Bize-Minervois
- Bibliothèque de La Palme
- Bibliothèque de Peyriac-de-mer
- Bibliothèque d'Argeliers
- Bibliothèque de Mailhac
- Bibliothèque de Saint-Marcel-sur-Aude

1 convention avec 3 niveaux d'intégration

Niveaux	Conditions requises	Services	Communes
Accord-cadre	Aucune	Page web dédiée Agenda commun Actions culturelles	3
Option 1 : Carte unique	Accord-cadre Gratuité d'accès/d'emprunt	Carte unique Ressources numériques	27
Option 2 : SIGB commun	Accord-cadre Gratuité d'accès/d'emprunt SIGB Commun	Carte unique Ressources numériques Navette documentaire	12

Chiffres clés 2022

PERSONNEL COMMUNAL

36 Agents titulaires

56 Bénévoles

229294

Documents disponibles

46143

Documents ont circulé
via la navette documentaire
(soit 15818 sacoches)

12 Bibliothèques partagent le même SIOB



Bizanet



Caves



Fleury d'Aude



Gruissan



Leucate



Marcorignan



Montredon



Moussan



Narbonne



Port-La Nouvelle



Sigean



Vinassan



MÉDIATHÈQUE INTERCOMMUNALE

Bibliothèque municipale de Narbonne

Médiathèque intercommunale du Grand Narbonne

Libre accès, collections et programmation culturelle diversifiées

Gratuité pour tous
Accès et emprunts

Carte unique, ressources numériques

Convention unique simplifiée

1833

1956

2004

2016

2017

2019

2021

Etablissement de lecture publique

Collections élargies, animations, accueil tout public (dont les enfants)

Réseau de lecture publique

Site internet et agenda partagés

Navette documentaire



Circule entre les bibliothèques partageant le même logiciel

La bibliothèque de Narbonne a été fondée par la Commission départementale de Narbonne (confiscations révolutionnaires, don de l'établissement, installé dans un nouveau bâtiment au bord de la Robine, a pour vocation à desservir tous les habitants des communes du territoire du Grand Narbonne

HORAIRES

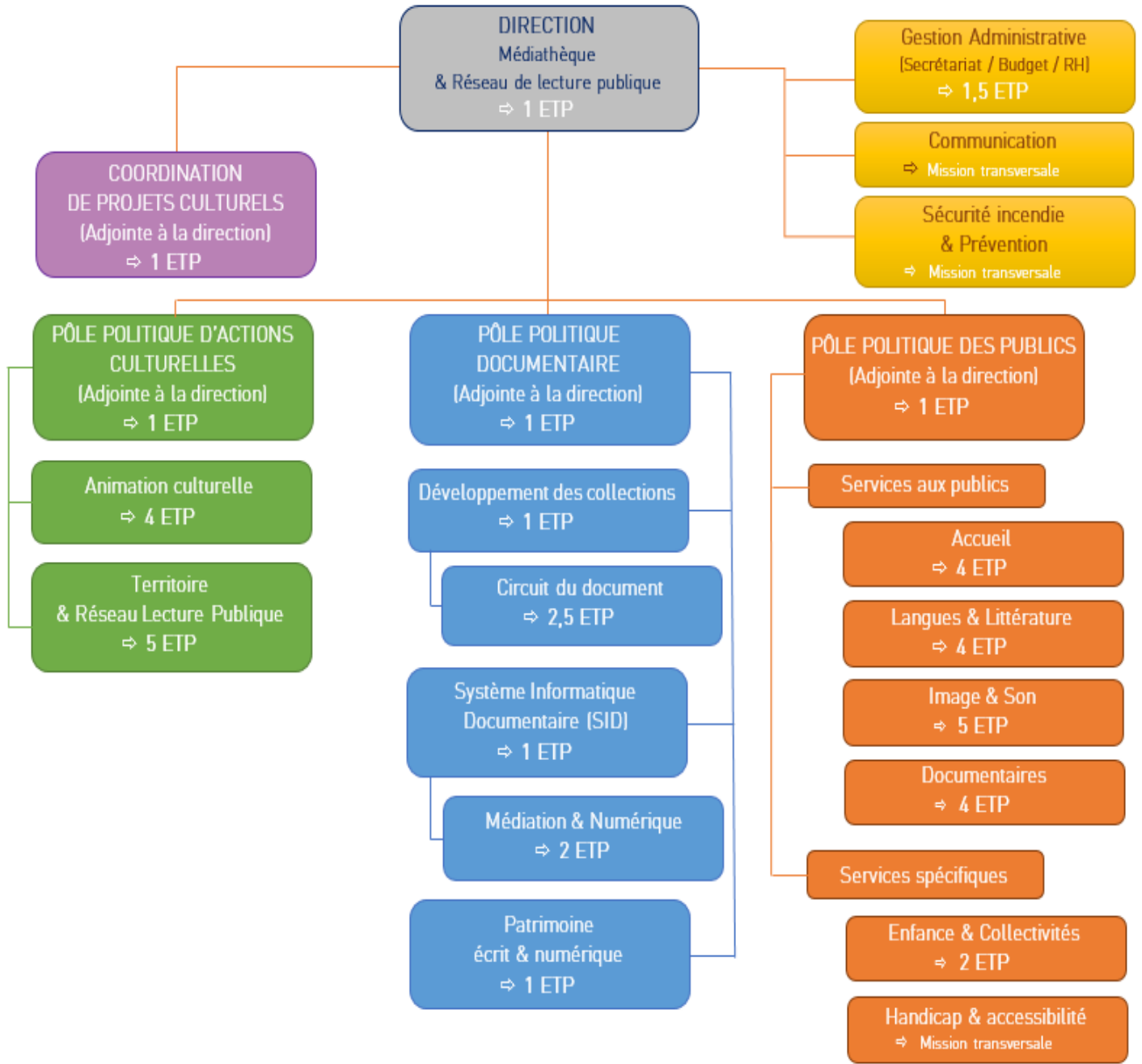
Septembre à juin : 42h / semaine	Juillet et août : 36h / semaine
<ul style="list-style-type: none"> • Mardi, mercredi, jeudi et samedi : 10h-18h • Vendredi : 10h-20h • Fermeture : lundis, dimanches et jours fériés. 	<ul style="list-style-type: none"> • Mardi, mercredi, jeudi, vendredi : 9h-16h • Samedi : 9h-13h

MODALITÉS

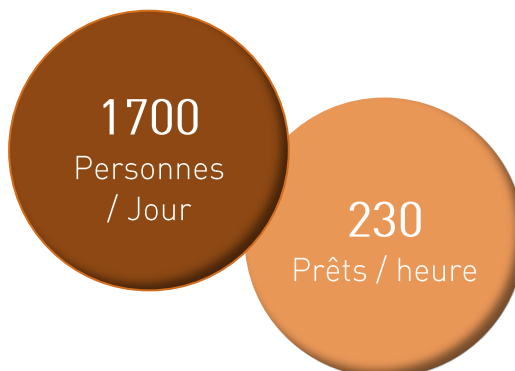
Inscription	<ul style="list-style-type: none"> • GRATUIT (abonnement individuel et collectivités) • Abonnement individuel et collectivités VALABLE UN AN, de date à date
Quotas	<ul style="list-style-type: none"> • 20 documents (imprimés, périodiques, partitions, CD, 4 DVD, 1 liseuse, 2 vinyles) • Durée : 3 semaines
Numérique	<ul style="list-style-type: none"> • Accès gratuit à Internet et aux ressources numériques • Réservé aux 14 ans et + (sous réserve d'un abonnement valide)

ESPACES

R+2	<ul style="list-style-type: none"> • Espace études • Salle polyvalente « Charles Trénet ».
R+1	 <ul style="list-style-type: none"> • Langues et Littérature • Documentaires • Image et Son • Salle multimédia • Salle polyvalente « Adélaïde »
RDC	<ul style="list-style-type: none"> • Actualités • Documentaires • Enfance • Patrimoine • Fonds local • Service aux Collectivités 
R-1	 <ul style="list-style-type: none"> • Auditorium (144 places dont 3 PMR)



42 agents au service de **9119 adhérents**
 Soit **15,90%** de la population desservie

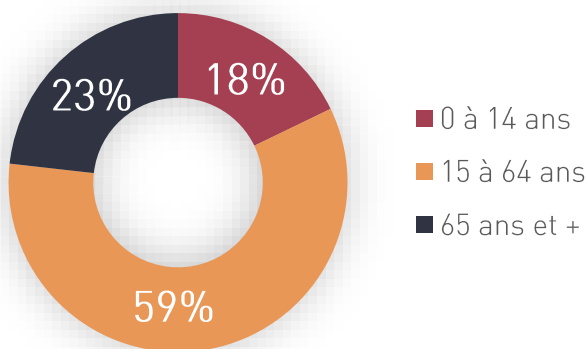
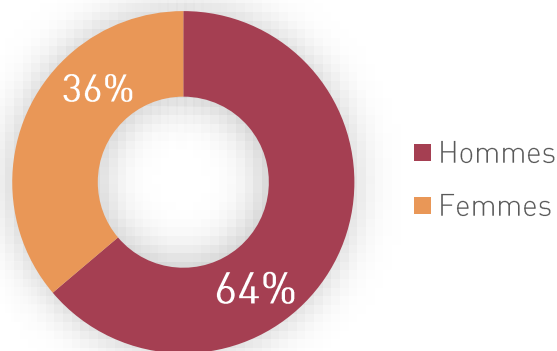
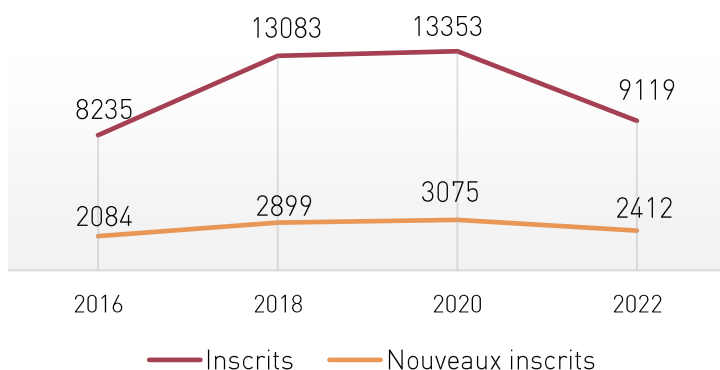


(SLL 2019)

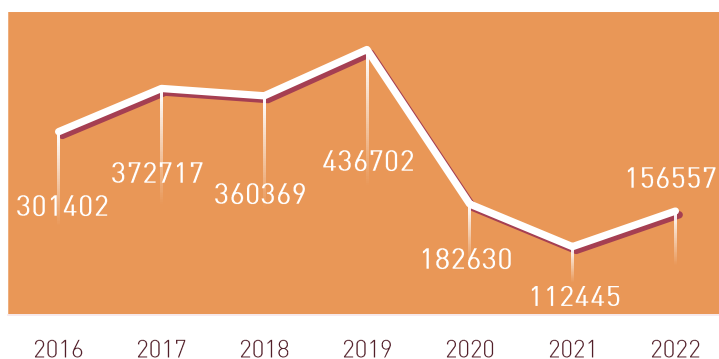


CHIFFRES CLÉS 2022

INSCRITS



FRÉQUENTATION



3425 M²

de SUPERFICIE

229294

DOCUMENTS

BUDGET

ACQUISITION DE DOCUMENTS

222745 €

AUDITORIUM

144 PLACES

SALLE MULTIMEDIA

10 PC

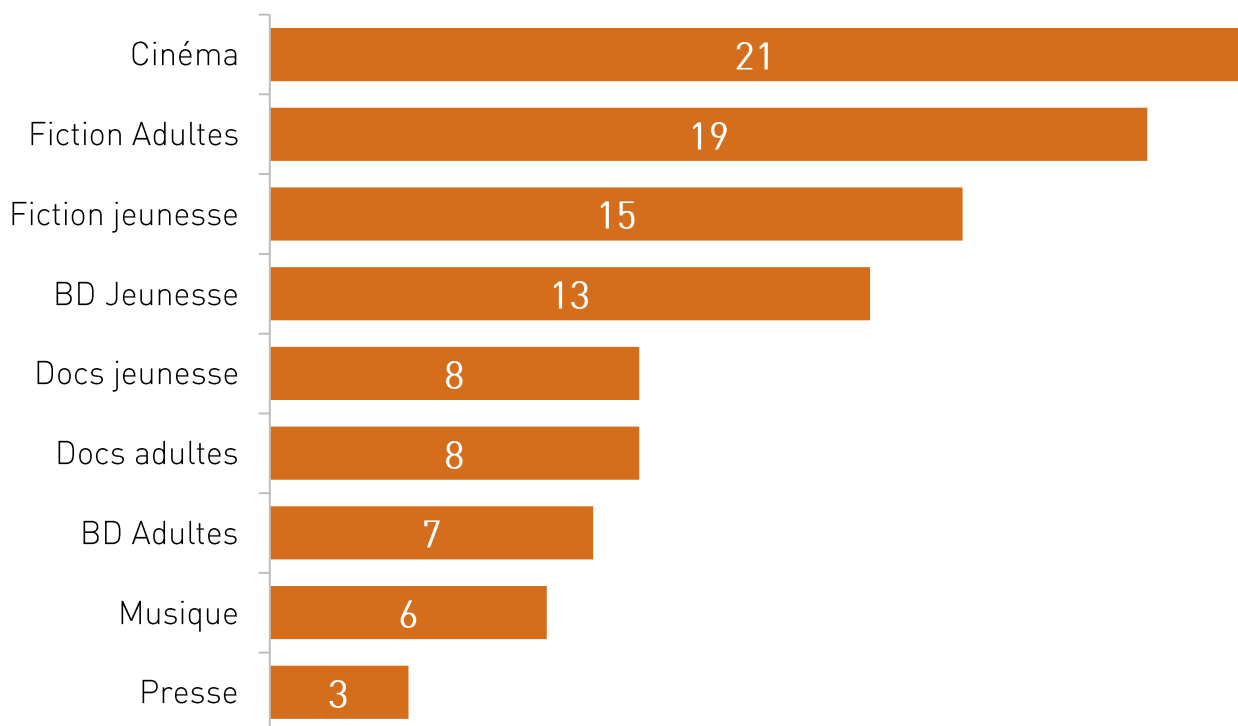
277 PLACES ASSISES

156557

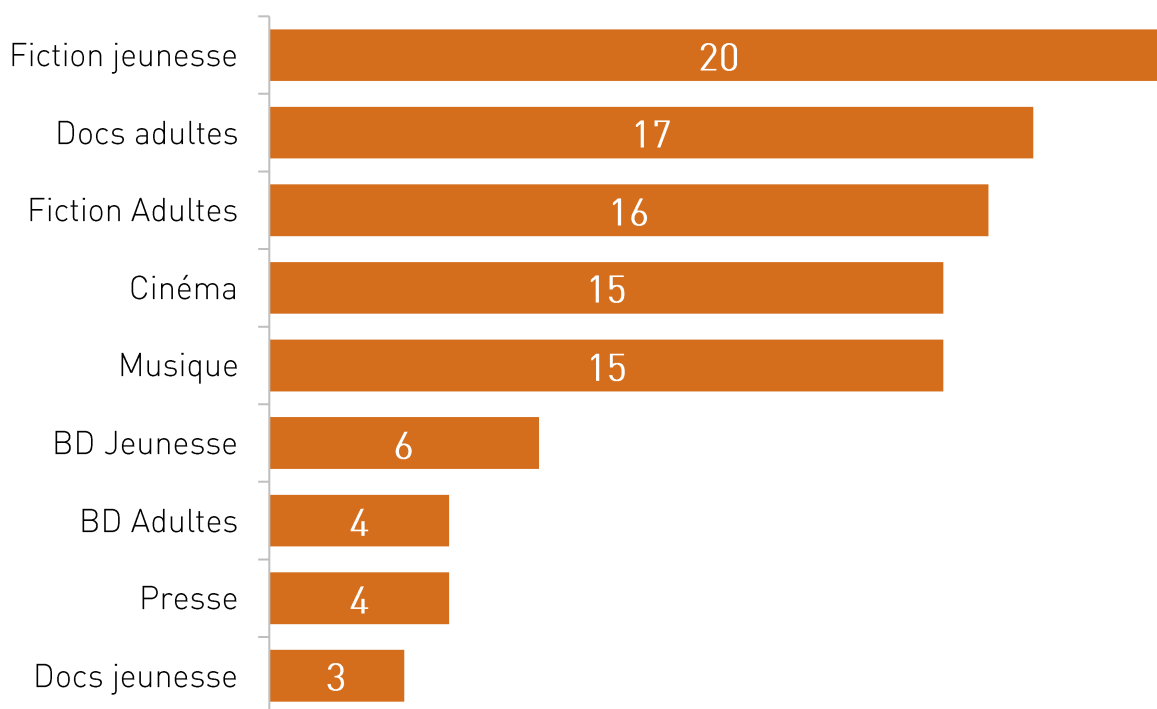
VISITEURS

10 AUTOMATES

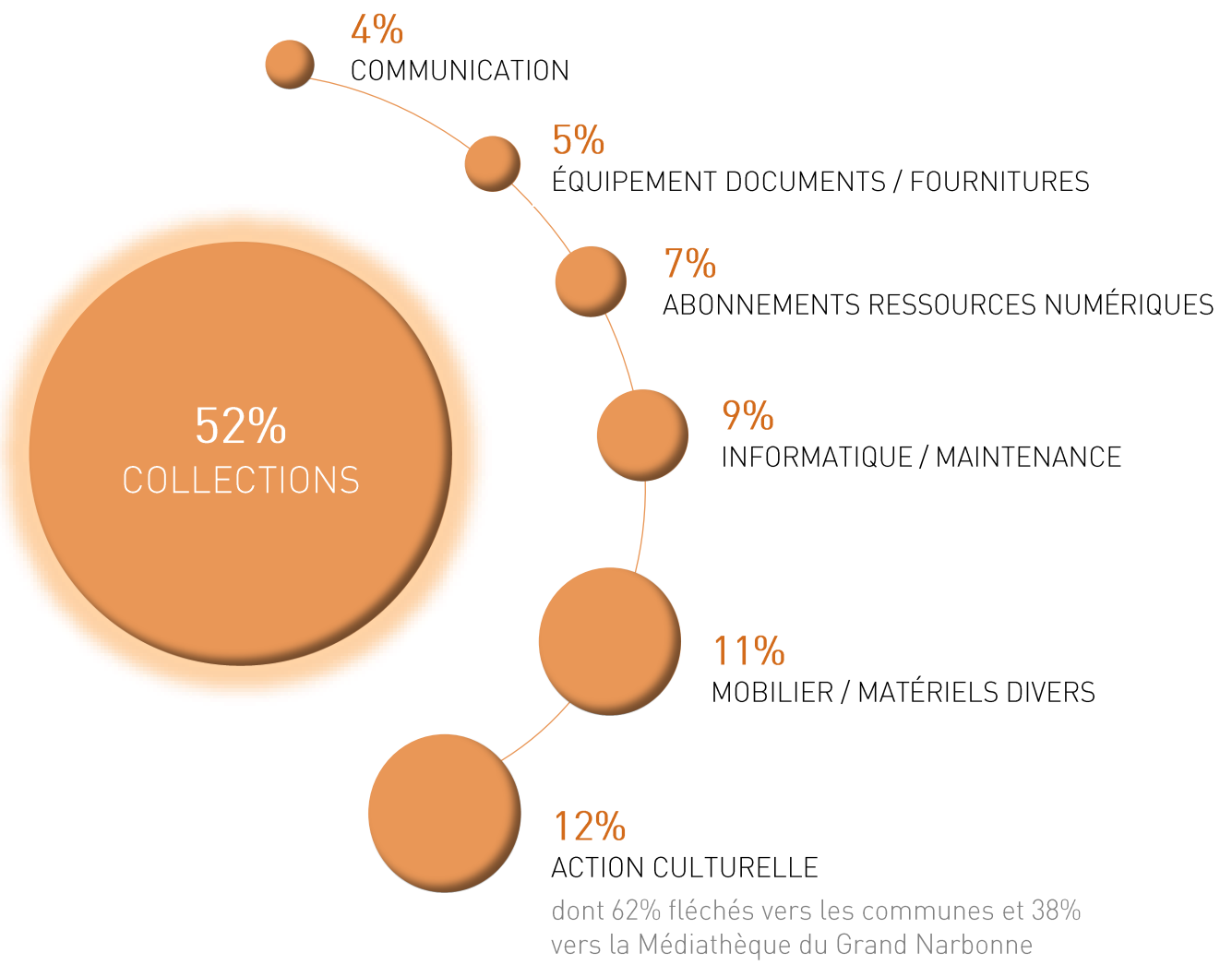
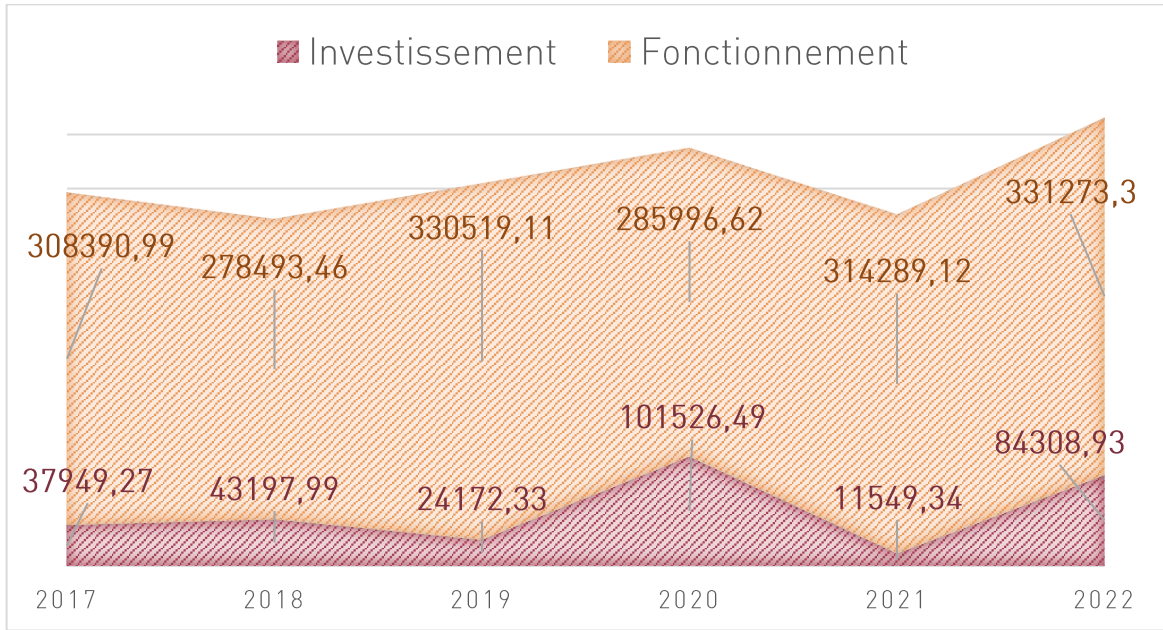
PRÊTS (%)



COLLECTIONS (%)



DONNÉES FINANCIÈRES (€)





CONNEXION WIFI GRATUITE

SERVICE D'IMPRESSION

ACHAT D'UNE CARTE PRÉPAYÉE

9 LISEUSES EMPRUNTABLES



7 RESSOURCES NUMÉRIQUES

600
visionnages

Médiathèque numérique (VOD)

Cafeyn (presse)

27700
consultations

ToutApprendre (autoformation)

7064
contenus
consultés

Medici TV (musique/opera/ballet)

DiGame (jeux vidéo)

Philharmonie de Paris (musique)

Kidilangues (jeux éducatifs sur les langues)

2500 PRÊTS DE LIVRES NUMÉRIQUES (PNB)



818000

VISITES sur le SITE WEB

ACTIONS CULTURELLES

Acteur culturel majeur de la communauté d'Agglomération, la Médiathèque du Grand Narbonne offre une **programmation variée en direction de tous les publics**. Portée par le Pôle Politique des Actions culturelles et la Cheffe de projets culturels, en étroite collaboration avec les équipes et en partenariat avec les acteurs associatifs ou institutionnels, les actions sont établies **en lien avec les collections**. Elles se déclinent **dans et hors les murs**, selon des principes directeurs inscrits dans une Charte de la politique d'actions culturelles validée par les élus communautaires :

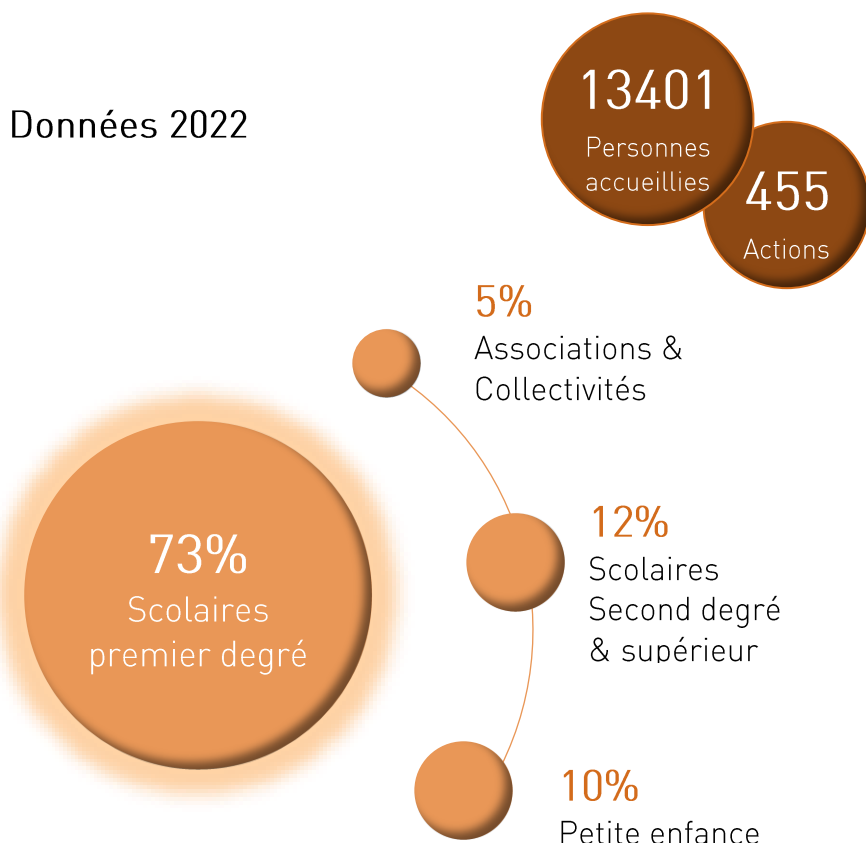
- **Pluralisme** des contenus et **équilibre** entre les disciplines incarnant le caractère encyclopédique et hybride des collections (physiques / numériques)
- **Diversité** des types de manifestations, des formes (textes, images, son, art plastique...) et des supports, avec une attention particulière portée aux publics empêchés
- **Structuration** rythmée entre rendez-vous réguliers, événementiels, temps forts transversaux (déclassement des équipes / collections) ou opportunités ponctuelles
- **Résonance** avec l'actualité, le territoire ou des événements régionaux / nationaux (Nuits de la lecture, Printemps des poètes, Fête de la musique...)
- Équilibre entre les **sollicitations** des publics et les **invitations** à la découverte

TYPOLOGIE DES ACTIONS

- EXPOSITIONS
- CONFÉRENCES/DÉBATS
- RENCONTRES LITTÉRAIRES
- SPECTACLES VIVANTS
- ATELIERS/CONTE
- LECTURES
- PROJECTIONS
- CONCERTS/PERFORMANCES
- ACTIONS TERRITORIALISÉES (Lectures théâtralisées, ateliers, expositions, Fête du conte et déploiement de l'Ideas Box)



Données 2022



FRÉQUENTATION

- ACTIONS JEUNESSE 1100
- ACTIONS TOUT PUBLIC 8200
- EXPOSITIONS 5400
- ACTIONS HORS LES MURS 1000 / 56 actions
- ACTIONS HANDICAP 210
- ACCUEILS SCOLAIRES 2400



ATOUTS

- Carte unique et gratuite (réseau de lecture publique)
- Établissement central
- 42h d'ouverture / semaine
- Collections tous supports renouvelées et fonds patrimonial diversifié
- Service de prêts aux collectivités
- Chartes publiques (politique documentaire, action culturelle, prêts aux collectivités, politique d'actions culturelles, actions hors les murs, inclusion culturelle)
- Compétences professionnelles internes et culture de « facilitateur »
- Outils en ligne (site web, ressources numériques, page Facebook, Blogs)



FAIBLESSES

- Espaces vieillissants et peu modulables
- Signalétique inadaptée
- Bâtiment énergivore
- Collections à renouveler / à enrichir et offre numérique insuffisante
- Effectifs sous-dimensionnés pour certaines missions (numérique, hors les murs)
- Accessibilité de la Médiathèque perfectible
- Services aux publics à développer (portage à domicile, espaces pour le travail de groupes, espaces de convivialité, espaces calmes...)
- Espaces d'animation insuffisants par rapport à la demande



OPPORTUNITÉS

- Territoire attractif
- Localisation stratégique en Occitanie
- Situation centrale dans la ville centre
- Environnement institutionnel (Patio des arts-Conservatoire, Théâtre Scène Nationale, Narbo Via...), et partenarial riche (associatif et culturel)
- Volonté forte des élus malgré l'absence de compétence lecture publique
- Événementiels culturels ambitieux (Salon du Livre, Tempora)



MENACES

- Territoire étendu et populations éloignées difficiles à desservir
- Problèmes de stationnements sur la ville qui ne facilitent pas l'accès à la Médiathèque
- Incertitudes budgétaires (subventions, dotations de l'Etat, budget de fonctionnement...)
- Incivilités de certains publics
- Déficit de compétences de certaines communes du Réseau
- Formations dédiées aux métiers en bibliothèque peu adaptées aux besoins

2. PROJET CULTUREL



Le PCSES de la Médiathèque du Grand Narbonne s'inscrit dans le projet culturel 2024-2026 qui définit l'action des services culturels intercommunaux autour de

- ✚ L'éducation artistique et culturelle (EAC), un outil essentiel de la politique culturelle d'agglomération ;
- ✚ Innovation et création au cœur de la dynamique culturelle ;
- ✚ Affirmer le rayonnement de la politique culturelle.

Ce PCSES participe également d'une réflexion collective initiée par un diagnostic temporel, suivi d'une étude préalable à la restructuration des espaces, prélude indispensable à la mise en œuvre d'un **projet de réaménagement ambitieux, socle fondateur du projet culturel de la Médiathèque (2023-2026)**.

À noter qu'en 2022, le rapport de l'Inspection Générale de l'Éducation du Sport et de la Recherche (IGESR) a confirmé la pertinence de la politique de lecture publique portée par le Grand Narbonne.

PROJET DE RÉAMÉNAGEMENT - GENÈSE

2019-2020



Diagnostic temporel (offre de service / horaires d'ouverture)

Diagnostic socio-économique (Narbonne)

Environnement culturel

Analyse de l'activité

Enquête publique (usagers et non usagers)

Recommandations

Rendre la médiathèque plus visible, plus attractive et plus accessible

(repenser les espaces ✓, mieux gérer les débordements des jeunes ✓, développer une signalétique adaptée ✓, améliorer la convivialité ✓)

Développer de nouveaux services

(accès wifi simplifié ✓, intégrer le numérique dans les espaces ✓, diversifier les espaces de travail (groupe/individuel) ✓, créer un espace dédié aux jeux ✓)

Développer des services accessibles hors horaires d'ouverture

(boîte de retour tous types de documents ✓, portage à domicile ✓, événementiels le dimanche ✓)

Faire évoluer la programmation culturelle

(événements transversaux ✓, en direction d'un plus large public dont les jeunes ✓)

Contribuer à la lutte contre l'illéttisme

(partenariats avec d'autres structures (PIMMS, MSAP, administrations publiques) pour une meilleure complémentarité en réponse aux demandes d'aides de démarches en ligne ✓)

Mieux faire connaître le réseau des médiathèques et leurs services communs

(réservations sur documents disponibles ✓, communication sur les services existants ✓)

✓ Recommandations déjà réalisées

✓ Recommandations prévues pour être satisfaites en 2024, après réaménagement.

2021-2022



Étude d'aménagement intérieur préalable à la restructuration des espaces de la Médiathèque intercommunale

Diagnostic des flux et usages

Modularité des espaces

Accessibilité de l'offre de services

Focus groupes usagers

Recommandations

Introduire de la modularité et de la flexibilité dans les espaces

(rayonnages repoussés en périphérie libérant les espaces pensés autour des usagers ✓)

Mieux gérer les conflits d'usages

(distinguer des espaces silencieux et dynamiques ✓, regrouper les zones de services ✓)

Mettre en place des espaces diversifiés en regard des attentes et usages

(espaces de valorisation / d'affichage / de sociabilité ✓, assises ludiques ✓, espaces de travail ✓)

Mieux accueillir le public

(points de médiation légers ✓, zone d'inscription en retrait ✓, accueil de la médiathèque repensé ✓)

Accorder une attention particulière à l'accessibilité au sens large

(plan de classement simplifié ✓, aménagement conforme au label Tourisme et Handicap ✓)

2022



Rapport de l'Inspection Générale de l'Éducation du Sport et de la Recherche (IGESR)

Diagnostic & contexte

Analyse comparative

Moyens quantifiables

Indicateurs de réussite

Recommandations

Écrire un projet de service pour la période 2022-2026 ✓

Mener à bien la rénovation partielle de la Médiathèque du Grand Narbonne ✓

Maintenir les crédits d'achats documentaires à leur niveau actuel

Élaborer, finaliser et signer dans les meilleurs délais possibles un Contrat Territoire Lecture pour la période 2022-2026

Élaborer une charte documentaire du réseau de lecture publique du Grand Narbonne ✓

Poursuivre l'effort visant à augmenter les horaires d'ouverture de la Médiathèque du Grand Narbonne (en soirée et pendant les vacances scolaires) ✓

2023



Schéma Intercommunal de Développement de la Lecture Publique

Diagnostic de territoire

Analyse comparative

Ateliers collaboratifs

Visites de bibliothèques

Calendrier d'actions et pistes d'évolution

Axes stratégiques / Objectifs opérationnels

Axe 1 : Renforcer la mise en réseau des bibliothèques

- Positionner la Médiathèque du Grand Narbonne comme une vitrine, un laboratoire, une référence pour le Réseau
- Favoriser l'interconnaissance entre structures et acteurs de la Lecture Publique
- Améliorer la connaissance et la prise en main des outils communs au sein du réseau
- Faciliter la coopération et la montée en compétences entre membres du Réseau

Axe 2 : Valoriser l'offre culturelle sur le territoire

- Identifier et mettre en cohérence les actions culturelles existantes
- Enrichir et disséminer l'offre d'actions culturelles sur le territoire
- Développer une culture commune en matière de politique documentaire

Axe 3 : Affirmer les bibliothèques comme lieux de sociabilité et d'émancipation

- Entretenir un dialogue concernant l'identité et le rôle des bibliothèques au sein du Réseau
- Communiquer une nouvelle image des bibliothèques du Réseau
- Renouveler le lien avec les publics

PROJET DE RÉAMÉNAGEMENT - AMBITIONS

2023 - 2024



Réaménagement des espaces de la Médiathèque intercommunale

Volumétrie des collections

Redéfinition des espaces

Simplification du plan de classement

Renouvellement du mobilier & création d'une nouvelle signalétique

Nouvelles offre de services & nouveaux processus d'accueil

L'ambition du projet de réaménagement, et plus globalement celle de la Médiathèque du Grand Narbonne pour les années 2023-2027, formalisée dans ce PCSES, tend à faire de l'établissement

un **TIERS-LIEU CULTUREL**

Une bibliothèque **ACCESSIBLE** pour tous, qui place l'utilisateur au centre de son action (services simplifiés et adaptés à tous les publics) l'accueil individualisé au cœur de son engagement (démarche qualité)

Une bibliothèque **ADAPTABLE** aux usages, qui propose une offre de service renouvelée pour anticiper les évolutions sociétales une médiation de proximité basée sur un engagement formel (certification)

Une bibliothèque **CONNECTÉE**, qui intègre une offre documentaire enrichie de ressources numériques des services territorialisés pour lutter contre la fracture numérique (Ideas Box)

Une bibliothèque **PARTICIPATIVE**, qui favorise les pratiques amateurs et citoyennes (mise à disposition d'espaces) la coconstruction (budget participatif)

Une bibliothèque **COLLABORATIVE**, qui développe les partenariats entre les acteurs culturels, éducatifs, sociaux et associatifs l'interaction entre professionnels et usagers



Une volonté continue d'associer les équipes de la Médiathèque à tous les projets structurants, mais aussi les collègues du Grand Narbonne, les professionnels et bénévoles du réseau, les partenaires institutionnels et associatifs, les usagers et non usagers.

COMITÉ DE DIRECTION

Composé de la Directrice et des adjointes à la direction, le CODIR gère les problématiques managériales (ressources humaines, orientations budgétaires, partenariats) et les orientations concertées (politique documentaire, actions culturelles, actions inclusives). Il est garant de la démarche collaborative.

GROUPES DE TRAVAIL THÉMATIQUES

Animés par les responsables de pôles ou de services, ces temps d'échanges sont des moments de concertation indispensables à la traduction opérationnelle des axes stratégiques qui guident l'action de la Médiathèque du Grand Narbonne

- Le groupe POLITIQUE DOCUMENTAIRE traite les problématiques liées au développement des collections (catalogue, plan de classement, charte documentaire...)
- Le groupe d'ACTION CULTURELLE traite de la programmation culturelle et des médiations hors les murs
- Le groupe COMMUNICATION DIGITALE est chargé d'enrichir la communication numérique de la Médiathèque (portail, newsletter, réseaux sociaux, écran plasma)
- Le groupe ACCESSIBILITÉ propose une offre de services dédiée aux publics empêchés (handicaps, problématiques sociales...) en concertation avec les partenaires associatifs.

RÉUNIONS DE SECTEURS / DE SERVICES

Ces temps d'échanges entre la Direction et les équipes concernées participent au bon développement de services spécifiques :

- Réseau de Lecture Publique (animation du réseau)
- Patrimoine (conservation, enrichissement et valorisation des collections patrimoniales)
- Sécurité incendie (obligations légales en matière de sécurité, suivi des interventions...)
- PRAP (problématiques liées à la prévention des risques liés à l'activité physique)
- Réunion de services (problématiques transversales avec les services de l'agglomération : DRH, Service informatique, Commande publique, Patrimoine...)

POINTS D'ÉTAPE / RÉUNIONS PLÉNIÈRES

Ces réunions regroupent l'ensemble du personnel sur un ordre du jour précis. Elles sont des lieux d'échanges et de débats qui permettent de faire le point sur les sujets d'actualités, favorisent la bonne transmission de l'information et entretiennent la cohésion d'équipe.

TEMPS DE RÉFLEXION COLLECTIVE

Dans un esprit facilitateur de concertation, les orientations du service ont fait l'objet de temps participatifs décrochés et non hiérarchiques sur des thématiques transversales (services / nouveaux publics, collections / espaces, organisation interne, signalétique / accessibilité, etc.).

STRATÉGIQUES	OPÉRATIONNELS
<p>1. Mailler le territoire du Grand Narbonne par une offre de lecture publique ambitieuse et incitative</p>	<ol style="list-style-type: none">1. Développer la mise en réseau des bibliothèques du territoire2. Poursuivre l'enrichissement de l'offre numérique mutualisée3. Structurer les actions culturelles sur le territoire4. Promouvoir les actions intégrant les problématiques socio-éducatives5. Soutenir la diffusion de spectacles vivants et d'expositions dans les communes de l'agglomération
<p>2. Affirmer la Médiathèque du Grand Narbonne comme un lieu culturel inclusif</p>	<ol style="list-style-type: none">1. Simplifier et valoriser les conditions d'accès et les procédures d'inscription aux services de la Médiathèque (autonomisation, respect du RGPD...)2. Adapter l'offre de service et l'ajuster aux rythmes de vie du territoire3. Optimiser l'accessibilité de l'établissement pour accueillir tous les publics et adapter les espaces aux nouvelles pratiques (modularité, convivialité...)4. Professionnaliser l'accueil des publics et personnaliser l'accompagnement (médiation adaptée)5. Valoriser la qualité de l'offre de service
<p>3. Adapter l'offre de services aux pratiques culturelles et aux usages de la population</p>	<ol style="list-style-type: none">1. Repenser la politique documentaire à la Médiathèque pour accompagner le nouveau plan de classement simplifié issu du projet de réaménagement2. Mettre en place des dispositifs de participation des usagers (User eXperience, expérimentation, ateliers, coparticipatifs)3. Développer des actions culturelles contribuant à l'épanouissement et l'enrichissement des individus (culture loisir)4. Mettre l'accent sur l'offre de service numérique notamment à destination des jeunes et des adolescents (jeux vidéo, fake news, e-réputation...)

3. ACTIONS 2023-2026



SERVICES AUX PUBLICS

RÉSEAU DE LECTURE PUBLIQUE

POLITIQUE DOCUMENTAIRE

ACTIONS CULTURELLES

ACCESSIBILITÉ

NUMÉRIQUE

SERVICES AUX PUBLICS

Envoyé en préfecture le 22/05/2023

Reçu en préfecture le 22/05/2023

Publié le 22/05/2023

ID : 011-241100593-20230511-C2023_101-DE



OBJECTIFS	ACTIONS	ECHEANCE	INDICATEURS
1.3	Développer un service de portage à domicile	2024	Convention partenariale avec le CCAS Nb de portages réalisés
1.4	Enrichir le catalogue EAC (notamment avec des actions relatives à l'EMI)	2024-2025	Nb de nouvelles actions relevant de l'Education Artistique et Culturelle
2.2	Développer des actions spécifiques adaptées aux attentes hors horaires d'ouverture	2024-2025	Enquêtes publiques, sondages, etc. recensant les attentes des publics Nb de participants aux actions
2.3	Réaménager la Médiathèque (offre de service centrée sur les usagers)	2023-2024	Budget réaménagement inscrit au PPI 2023-2024
	Installer un système de vidéo protection (entrée, accueil, matériel informatique...)	2023-2024	Formalisation du marché vidéo protection avec la ville de Narbonne
2.4	Développer des actions partenariales avec les services pénitentiaires (SPIP, PJJ) et les services d'insertion socio-professionnelle (CAF, Pôle emploi, PIMMS)	2024	Nb de conventions signées Nb d'actions programmées
2.5	Engager le service dans une démarche qualité	2024	Obtention d'une certification (Label Qualiville)
	Mettre en place un processus d'accueil commun	2024	Formalisation d'une charte de l'accueil
	Promouvoir l'offre de services par une communication ciblée adaptée au territoire	2024-2025	Diversification des supports et des axes de communication
3.2	Rejoindre un service de renseignement aux usagers à distance (Eurêkoi de la BPI)	2025-2026	Convention partenariale
	Mettre à disposition des espaces collaboratifs favorisant la convivialité et les échanges	2024	Nb de réservations Taux d'occupation des nouveaux espaces
	Initier des ateliers intergénérationnels, participatifs (transmission de pair-à-pair...)	2024-2025	Nb de contributions des usagers

RÉSEAU DE LECTURE PUBLIQUE

OBJECTIFS	ACTIONS	ECHEANCE	INDICATEURS
1.1	Renouveler la Convention unique	2024	Nb de communes adhérentes à la convention unique
	Accompagner de nouvelles intégrations	2024-2026	Nb de communes adhérentes aux options 1 ou 2
	Encourager une réflexion sur une politique documentaire concertée	2024	Nb de communes participantes Nb de réunions du groupe politique documentaire
	Former les professionnels sur les outils informatiques communs	2024	Nb de formations organisées Nb de collègues formés
1.2	Repenser la présentation du Réseau de lecture publique sur le site web de la Médiathèque	2024	Budget dédié pour une AMO Pages ou rubriques dédiées
1.4	Déployer l'Ideas Box sur le territoire	2024	Nb de déploiements Nb de communes accueillantes

POLITIQUE DOCUMENTAIRE

OBJECTIFS	ACTIONS	ECHEANCE	INDICATEURS
2.2	Développer de nouvelles collections (partitions numériques, fonds BD pour les collectivités, jeux de société, instruments de musique)	2024-2025	Nb de documents intégrés au catalogue
3.1	Mettre en œuvre une politique documentaire (tableaux de bord, fiches domaines)	2024-2025	Mise en œuvre d'un processus transversal d'acquisition
	Enrichir le plan de développement de collections	2026	Formaliser l'évaluation du PDC
3.2	Associer les usagers experts à des segments de la politique documentaire	2024-2025	Budget participatif Nb d'usagers associés aux bibliothécaires acquéreurs

ACTIONS CULTURELLES

OBJECTIFS	ACTIONS	ECHEANCE	INDICATEURS
1.3	Mettre en place un plan pluriannuel d'actions	2023-2024	Inventaire des initiatives communales
	Développer des actions inclusives basées sur des partenariats	2024	Nb de conventions partenariales Nb d'actions hors les murs (collectivités et hors collectivités)
1.5	Renouveler le catalogue ItinErrances destiné aux communes de l'agglomération	2024	Budget actions culturelles consolidé
	Renouveler la programmation de la Fête du Conte (ContEmoi)	2023	Nb de spectacles programmé sur le territoire
	Programmer une résidence d'artistes/d'auteurs	2024-2026	Budget dédié Sortie de résidence
3.3	Favoriser la découverte des autres et de soi-même par une programmation diversifiée (supports, thèmes, lieux, niveaux)	2024-2025	Fréquentation annuelle aux animations in situ et hors les murs Budget actions culturelles consolidé

ACCESSIBILITÉ

Envoyé en préfecture le 22/05/2023

Reçu en préfecture le 22/05/2023

Publié le 22/05/2023

ID : 011-241100593-20230511-C2023_101-DE



OBJECTIFS	ACTIONS	ECHEANCE	INDICATEURS
2.1	Enrichir le site web (readspeaker / LSF)	2024-2025	Budget ressources numériques consolidé Créer une page dédiée à l'accessibilité
	Adhérer à la Charte Bib'Lib pour une bibliothèque ouverte et accessible à tous	2024	Formaliser l'adhésion à la charte Bib'Lib
	Proposer une pré-inscription en ligne	2024	Nouveau processus d'inscription Nb de pré-inscriptions en ligne
	Adapter et traduire un guide de lecteur en FALC	2024	Production et diffusion du guide FALC
	Adopter un processus de signature électronique des chartes / attestations	2024-2025	Déploiement d'un outil de dématérialisation (tablette)
2.2	Mettre en place des actions visant à réduire la fracture sociale et numérique	2024-2026	Nb de participants aux ateliers individuels, cours d'alphabétisation...
2.3	Poursuivre la mise aux normes de l'établissement	2023-2024	Mise en place d'une signalétique inclusive Travaux de mise en accessibilité
2.4	Former les équipes à l'accueil des publics empêchés et éloignés de la culture	2023-2024	Nb d'agents formés aux postures d'accueil Convention partenariale (CREPA)
2.5	Valoriser l'investissement du service en matière d'accessibilité	2024	Obtention du label Tourisme et Handicap
3.1	Proposer un plan de classement de collections accessible à tous	2023	Elaboration d'un plan de classement simplifié
3.3	Décliner l'offre culturelle sur plusieurs niveaux d'accessibilité selon les types de publics cibles	2024-2025	Nb d'actions adaptées aux publics empêchés Nb de participants



OBJECTIFS	ACTIONS	ECHEANCE	INDICATEURS
1.2	Organiser la programmation de contenus numériques	2024	Mise en place du groupe Communication digitale
	Refondre l'interface publique du site web de la Médiathèque, responsive design et inspirant	2024	Budget dédié pour une AMO Nouvelles fonctionnalités Design épuré et fonctionnel
	Acquérir de nouvelles ressources grand public (applithèque, jeux vidéo...)	2024-2025	Budget ressources numériques consolidé Nb de ressources numériques accessibles depuis le site web
	Programmer des actions de médiation autour des ressources numériques	2024-2025	Nb d'actions programmées Nb de participants
	Publier une lettre d'information mensuelle	2023	Nb de lettres envoyées Nb d'abonné(e)s
	Créer une page « Ça s'est passé à la médiathèque » sur le site web	2024	Fréquentation de la rubrique depuis l'extérieur
	Enrichir les fonds patrimoniaux numérisés	2023-2026	Nb de documents numérisés publiés
3.4	Proposer des actions numériques dédiées aux jeunes et aux adolescents (jeux vidéo, fake news, e-réputation...)	2024-2026	Nb d'actions de médiation numériques

Envoyé en préfecture le 22/05/2023

Reçu en préfecture le 22/05/2023

Publié le 22/05/2023

ID : 011-241100593-20230511-C2023_101-DE



© Crédits photographiques

- p.1 et 19 – Médiathèque du Grand Narbonne
- p.2 – Benh LIEU SONG – Travail personnel, CC BY-SA 3.0, <https://commons.wikimedia.org/w/index.php?curid=4169562>
- p.9 – https://www.tourisme-occitanie.com/uploads/2018/9/vestiges-de-la-via-domitia_matthieu.jpg
- p.1, 6, 10, 17, 18, 26, 30 et 40 – Grand Narbonne – Etienne Belondrade
- p.4, 5, 10 et 33 – Narbonne vue du ciel - Ville de Narbonne – Bernard Delmas
- P.16 – Site Web : <https://mediatheques.legrandnarbonne.com>

Médiathèque du Grand Narbonne

1 Bd Frédéric Mistral

11100 Narbonne

04 68 43 40 40

mediatheque@legrandnarbonne.com

<https://mediatheques.legrandnarbonne.com>

Auditorium
Jean Eustache

Horaires d'ouverture annuels

Mardi, mercredi, jeudi, samedi : 10h-18h

Vendredi : 10h – 20h

Horaires en juillet / août

Du mardi au vendredi : 9h – 16h

Samedi : 9h-13h

Accès

En bus

A, D, F, 9, arrêt « Médiathèque »

A, B, C, D, E, F, arrêt « Jean Jaurès »

Citadine, arrêt « Jean Jaurès »

En voiture

Autoroute A9

⇒ Sortie 37 Narbonne Est

⇒ Sortie 38 Narbonne Sud

Parking payant « Cathédrale »

