



## ESPACE BAR RESTAURATION PARC DES EXPOSITIONS

FOIRE DE PRINTEMPS DU GRAND NARBONNE

Du 30 avril au 3 mai 2026

### DOSSIER DE CANDIDATURE

**Courrier :**

IN'ESS Le Grand Narbonne  
Service économie  
30 avenue du Dr Paul Pompidor  
11 100 Narbonne

**Téléphone :**

04.11.23.22.00

**Mail :**

[foiredeprintemps@legrandnarbonne.com](mailto:foiredeprintemps@legrandnarbonne.com)

### DATE LIMITE DE CANDIDATURE

28 février 2026

## PREAMBULE

La Foire de Printemps, organisée par Le Grand Narbonne, se tiendra du 30 avril au 3 mai 2026. Cet événement a pour vocation de valoriser les acteurs économiques, artisanaux, associatifs et culturels du territoire, tout en proposant au public un temps de rencontre, de découverte et de convivialité.

Le salon sera composé d'exposants traditionnels mais également de producteurs et artisans permettant de mettre en valeur le savoir-faire du territoire du Grand Narbonne.

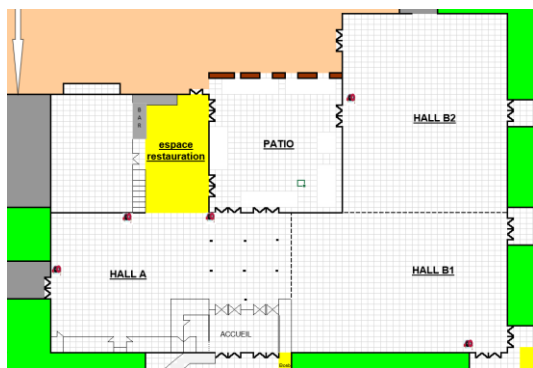
En effet, fort de son succès, le Village des producteurs et artisans du Grand Narbonne, qui témoigne des nombreux savoir-faire du territoire, sera reconduit.

## OBJECTIF DE L'APPEL A CANDIDATURE

Il s'agit de procéder à la **sélection d'un professionnel qui assurera la partie restauration du Parc des Expositions de Narbonne**, durant la Foire de Printemps du Grand Narbonne.

Le professionnel pourra également, s'il le souhaite, proposer de l'alimentation à emporter et bénéficiera de la mise à disposition de la cuisine et de l'espace plonge.

## DESCRIPTIF DES LIEUX



Le restaurant du Parc des Expositions bénéficie d'un bar de 10 mètres linéaires, d'une cuisine de 100 m<sup>2</sup> avec un espace plonge de 6 m<sup>2</sup> et un espace cuisson (raccordements électriques) de 12 m<sup>2</sup>.

Matériel mis à disposition pour les quatre jours de foire :

- BAR : **3 mètres linéaires de frigo meubles bas et machine expresso café moulu.**
- CUISINE : **Hottes aspirantes murales, tables bois et chaises.**
- Containers d'ordures ménagères

**Rappel du tarif pour les 4 jours de Foire : 1 200 € HT**

### CRITERES D'ELIGIBILITE

- L'entreprise candidate doit obligatoirement avoir son siège sur le territoire du Grand Narbonne.
- L'entreprise doit proposer une offre chaude, à l'assiette, avec un menu différent par jour au minima.

### PROCESSUS DE SELECTION

Après réception de l'ensemble des candidatures, un comité de sélection se réunira afin de choisir l'entreprise qui sera sélectionnée. La notation fera référence à la grille d'évaluation suivante.

Le Grand Narbonne sera attentif à l'aspect qualitatif de l'offre proposée.

Grille d'évaluation		
Nom de l'entreprise		
Critère de sélection		Points attribués
Offre proposée	1 menu, 1 choix par jour	5 points
	1 menu, 2 choix par jour	10 points
	Offre snacking complémentaire	5 points
Provenance, quantité et qualité de l'offre	1 à 3 produits locaux	3 points
	4 à 5 produits ou plus	5 points
	Utilise plus de 70% des produits du territoire dans ses menus	10 points
Moyen humain	1 ETP <sup>1</sup>	1 point
	2 ETP	2 points
	3 ou plus ETP	3 points
	0 ETP	0 point
<b>Note</b>		
<b>Date de réception du dossier d'inscription</b>		

<sup>1</sup> Equivalent temps plein



**LISTE DES PRODUITS COMMERCIALISES**

• Produit / Gamme de produit : .....

Prix / fourchette de prix .....€ Fabrication  Revente

Provenance : .....

• Produit / Gamme de produit : .....

Prix / fourchette de prix .....€ Fabrication  Revente

Provenance : .....

• Produit / Gamme de produit : .....

Prix / fourchette de prix .....€ Fabrication  Revente

Provenance : .....

• Produit / Gamme de produit : .....

Prix / fourchette de prix .....€ Fabrication  Revente

Provenance : .....

• Produit / Gamme de produit : .....

Prix / fourchette de prix .....€ Fabrication  Revente

Provenance : .....

• Produit / Gamme de produit : .....

Prix / fourchette de prix .....€ Fabrication  Revente

Provenance : .....

• Produit / Gamme de produit : .....

Prix / fourchette de prix .....€ Fabrication  Revente

Provenance : .....

**LISTE DES PIÈCES JUSTIFICATIVES A FOURNIR**

• **Pièces obligatoires :**

- Le présent dossier d'inscription complété auquel il sera joint les documents suivants :
- Justificatif d'immatriculation de moins de 3 mois
- Une attestation de responsabilité civile pour la durée de votre présence à l'évènement

• **Pièces complémentaires selon statut :**

- Autorisation de débit de boisson ou dossier de demande en cours tamponné par la Mairie pour les revendeurs d'alcool

**ENGAGEMENT DU DEMANDEUR**

- Je soussigné(e)..... déclare avoir pris connaissance et accepte le règlement de la Foire de Printemps 2026.

Fait à ..... Le .....

Signature