

## Participez à l'enquête sur l'éolien terrestre dans le Narbonnais jusqu'au 20 janvier 2022

Dans le cadre du Contrat de Transition Ecologique du Grand Narbonne, la DREAL Occitanie, le Grand Narbonne, et le Parc naturel régional de la Narbonnaise en Méditerranée (PNRM) expérimentent une méthode innovante de participation citoyenne, en vue d'un développement ambitieux et maîtrisé sur le territoire de parcs éoliens pour répondre aux enjeux de la transition énergétique.

Objectif : questionner les enjeux de développement de l'éolien terrestre au niveau local et éclairer ainsi les acteurs de l'éolien terrestre sur les conditions de son développement.

Après les participations citoyennes lancées cet été qui ont contribué à alimenter les réflexions des deux jurys citoyens constitués à l'échelle des 43 communes du Parc naturel régional de la Narbonnaise en Méditerranée, la 3<sup>e</sup> étape de l'enquête est lancée.

Les habitants du territoire peuvent apporter leur contribution en réagissant aux propositions des deux jurys citoyens sur le développement éolien du territoire du narbonnais en se connectant sur la plateforme dédiée : [monterritoireendebat.fr](http://monterritoireendebat.fr).

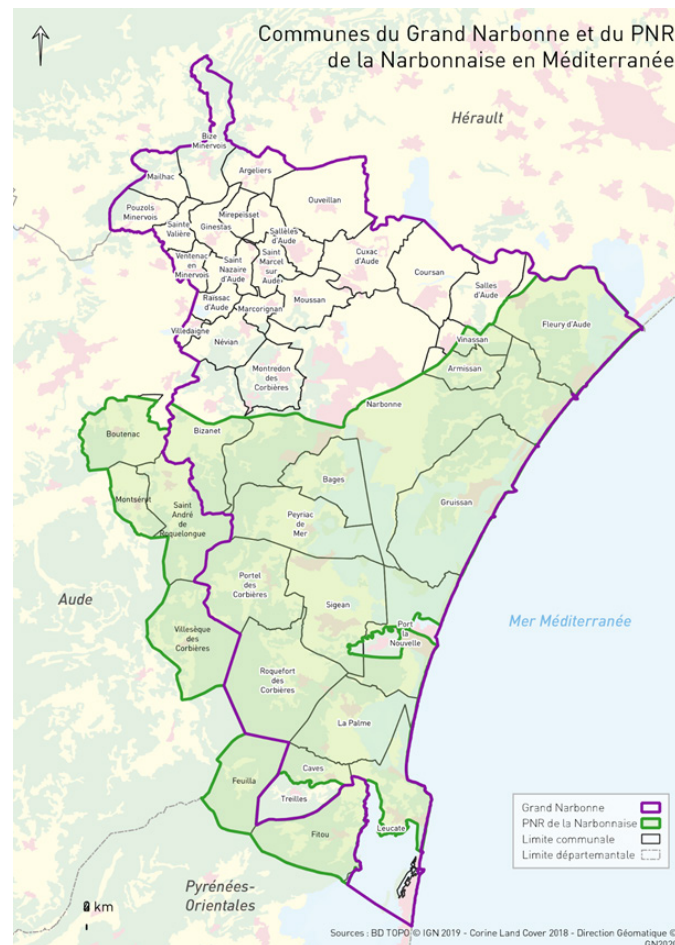
Cette phase d'enquête est ouverte jusqu'au 20 janvier 2022.

### Pour mémoire

Les deux groupes de jurys citoyens, comprenaient 20 habitantes et habitants issus des 43 communes (Grand Narbonne et Parc naturel régional de la Narbonnaise en Méditerranée). Ils ont été sélectionnés selon des critères permettant d'assurer une diversité de profils représentatifs de la population. Les personnes ont participé à trois ateliers entre octobre et novembre et ont produit un avis collectif sur les conditions du développement de l'éolien terrestre sur le territoire des 43 communes concernées.

### Sur les 43 communes :

117 éoliennes et 466 GWh produits avec un objectif de 636 GWh en 2030 dans le cadre de la stratégie Territoire à énergie positive d'ici 2050.



### Contact presse