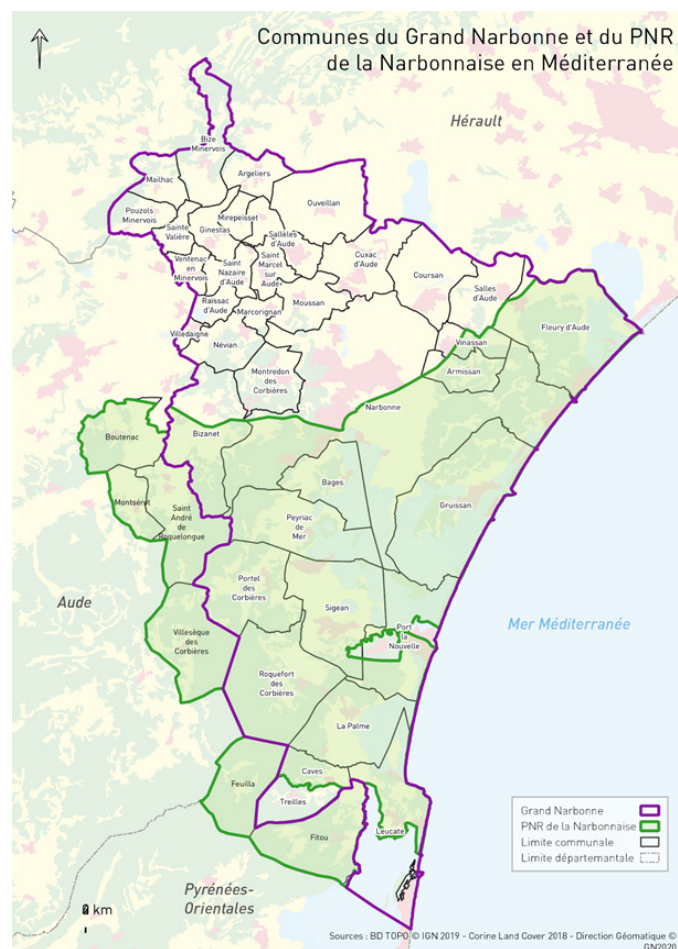


## Participez à une enquête sur l'éolien terrestre dans le Narbonnais

Dans le cadre du Contrat de Transition Ecologique du Grand Narbonne, la Direction Régionale de l'Environnement, de l'Aménagement et du Logement (DREAL) Occitanie, le Grand Narbonne et le Parc naturel régional de la Narbonnaise en Méditerranée expérimentent une **méthode innovante de participation citoyenne**, en vue d'un développement ambitieux et maîtrisé sur le territoire de parcs éoliens pour répondre aux enjeux de la transition énergétique.

Deux enquêtes sont proposées aux citoyens pour alimenter la réflexion de deux jurys de citoyens afin de **questionner les enjeux de développement de l'éolien terrestre au niveau local** et **éclairer** ainsi les acteurs de l'éolien terrestre sur **les conditions de son développement**.

- **Jusqu'au 28 septembre**, les habitants du territoire sont ainsi invités à contribuer à cette réflexion **en répondant à un questionnaire** (durée dix minutes) sur leur **perception du développement de l'éolien**, sur [monterritoireendebat.fr/projects](http://monterritoireendebat.fr/projects)
- **Un 2<sup>e</sup> questionnaire** sera soumis aux habitants en novembre 2021 pour réagir aux propositions qui émergeront des deux jurys citoyens.



**Deux groupes de vingt citoyens** d'habitants des 43 communes (Grand Narbonne et Parc naturel régional de la Narbonnaise en Méditerranée) vont être constitués. Ils seront sélectionnés selon des critères permettant d'assurer une diversité de profils représentatifs de la population narbonnaise. Ces quarante personnes **participeront à trois ateliers entre octobre et novembre** et **produiront un avis collectif sur les conditions du développement de l'éolien terrestre sur le territoire des 43 communes concernées**. Les résultats des questionnaires permettront d'alimenter leur réflexion.

### Sur les 43 communes :

117 éoliennes et 466 GWh produits avec un objectif de 636 GWh en 2030 dans le cadre de la stratégie Territoire à énergie positive d'ici 2050